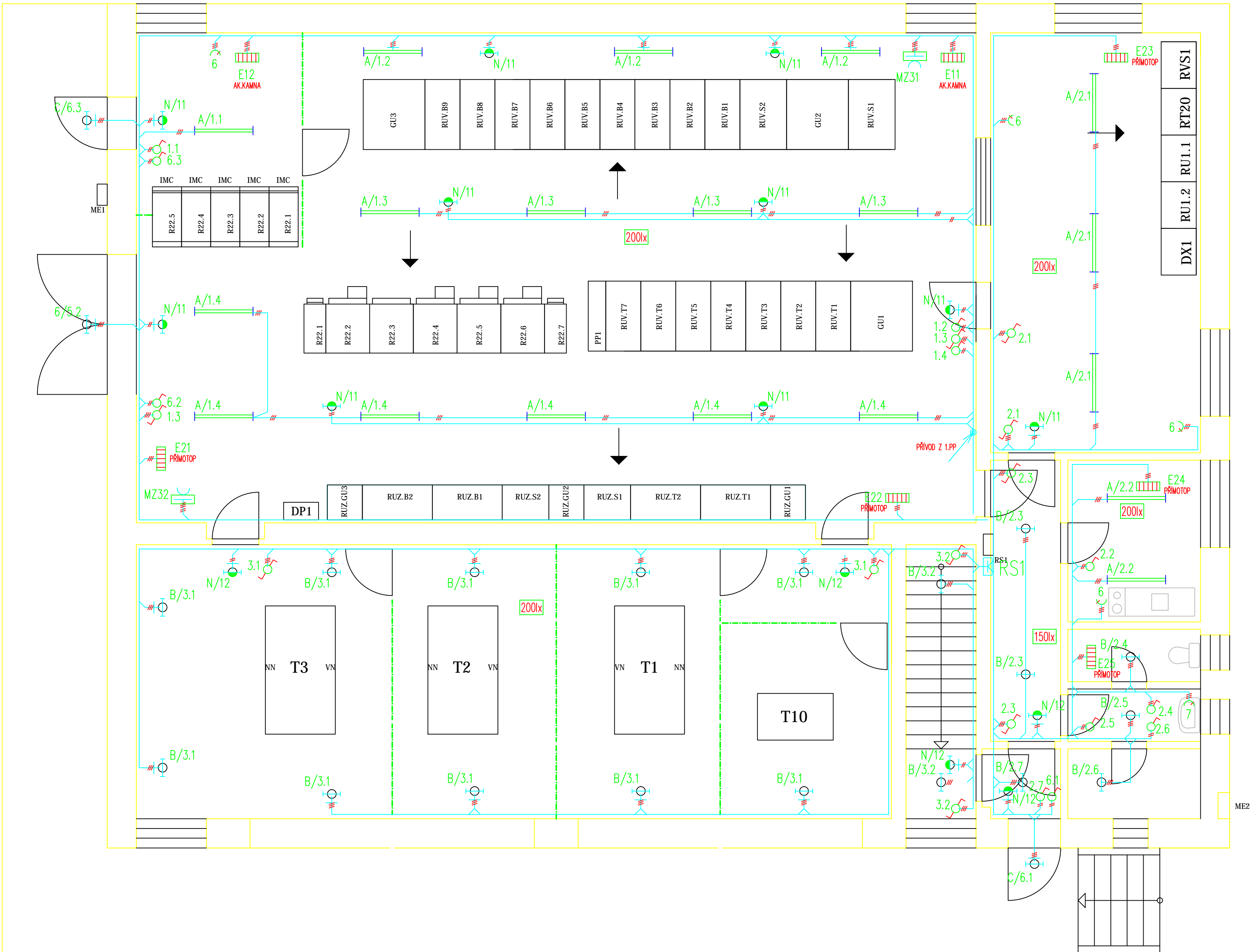


BORY – NAVRHOVANÉ ŘEŠENÍ



LEGENDA :

- Vypínač řazení 1
- Zásuvka 230V~/16A jednonásobná
- Svítilno žárovkové (kompaktní žárovka)
- Svítilno žárovkové 2x36(58)W
- Rozváděč
- Odvětrávací ventilátor
- Zásuvková skříň
- Topidlo

LEGENDA MÍSTNOSTÍ:

- 10 TRAFO
- 11 MĚŘÍRNA
- 12 VELIN
- 13 KOMUNIKACE
- 14 ŠATNA, DENNÍ MÍSTNOST
- 15 WC
- 16 PŘEDSÍŇ
- 17 SPRCHA
- 18 ZÁVĚŘÍ
- 19 SCHODIŠTĚ

POZNÁMKA :

Rozvodná soustava : 3NPE AC 50Hz, 400V/TN-C-S  
Ochrana před nebezpečným dotykovým napětím :  
automatickým odpojením od zdroje, zvýšená :  
v soustavě TN-C-S proudovým chráničem a pospojováním  
Vnější vlivy dle ČSN 332000-5-51, ed.3 :  
Viz Protokol o určení vnějších vlivů č.3,4/17 jako příloha technické zprávy.  
Instalace bude provedena kabely ČNKY uloženými pod omítkou nebo v plastových lištách,  
žárovkové svítilny budou umístěny na pomocné konstrukci ze žebří MARS.  
Ovládací spínače budou instalovány u vstupů do jednotlivých místností ve výšce 120cm.

Číslo změny:	Obsah změny:	Datum změny:
01	-	-
02	-	-
03	-	-

Odpovědný projektant	Ing. Marek Ambrož	Ambrož	RPE, s.r.o. Projektová a inženýrská kancelář
Odpovědný projektant objektu:	dle PS		
Navrhl – vypracoval:	Ing. Marek Ambrož	Ambrož	
Kontroloval:	Ing. Marek Ambrož	Ambrož	
Místo stavby:	Píseň	Okres: Píseň – město	Heršpická 993/11b, 639 00 Brno
Stavebník:	Píseňské městské dopravní podniky, a.s.		Zakázkové číslo: 17049
	Denisovo nádraží, 920/12		Datum: 07/2017
	Píseň – Východní předměstí		Stupeň – účel: DPS
Stavba:	Zpracování projektové dokumentace pro výměnu technologií měření Bory a Letná		Počet A4: 8x44
	Výměna technologie měřiny Bory		Měřítka: 1:50
Objekt (soubor)–			Část: D.2.1
Název přílohy:	Elektroinstalace 1.NP (osvětlení / zásuvky)		Příloha: 15
			100033